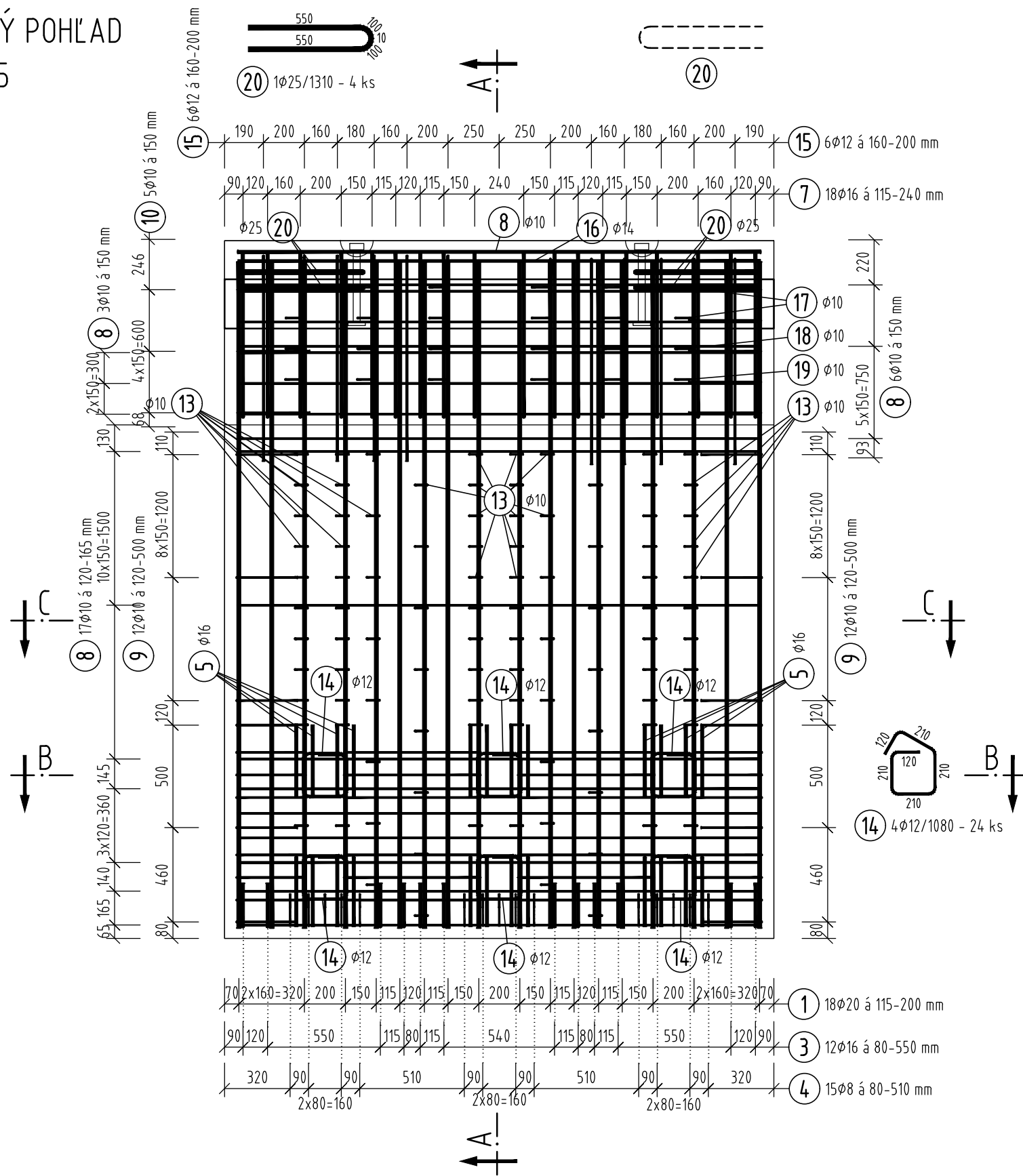
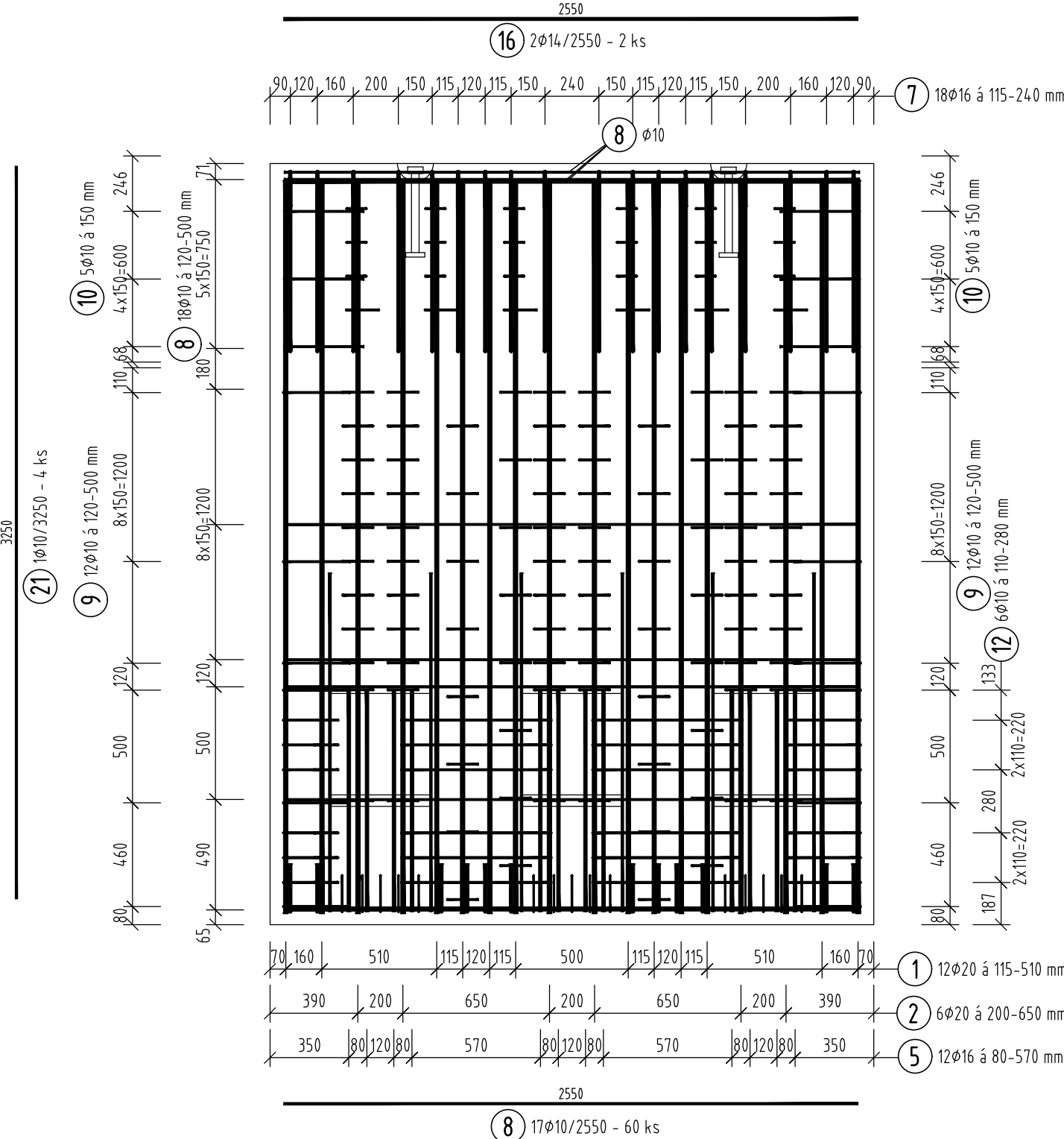


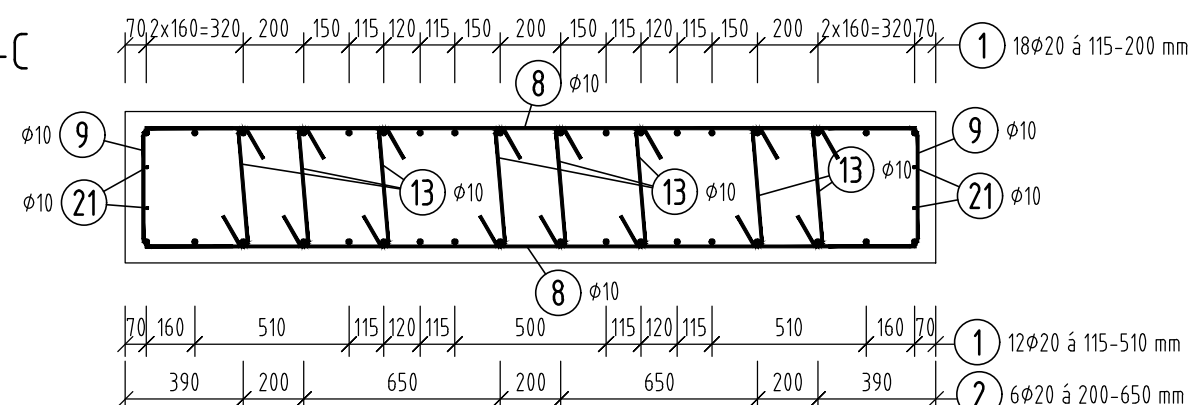
ČELNÝ POHĽAD
M 1:25



ZADNÝ POHĽAD
M 1:25

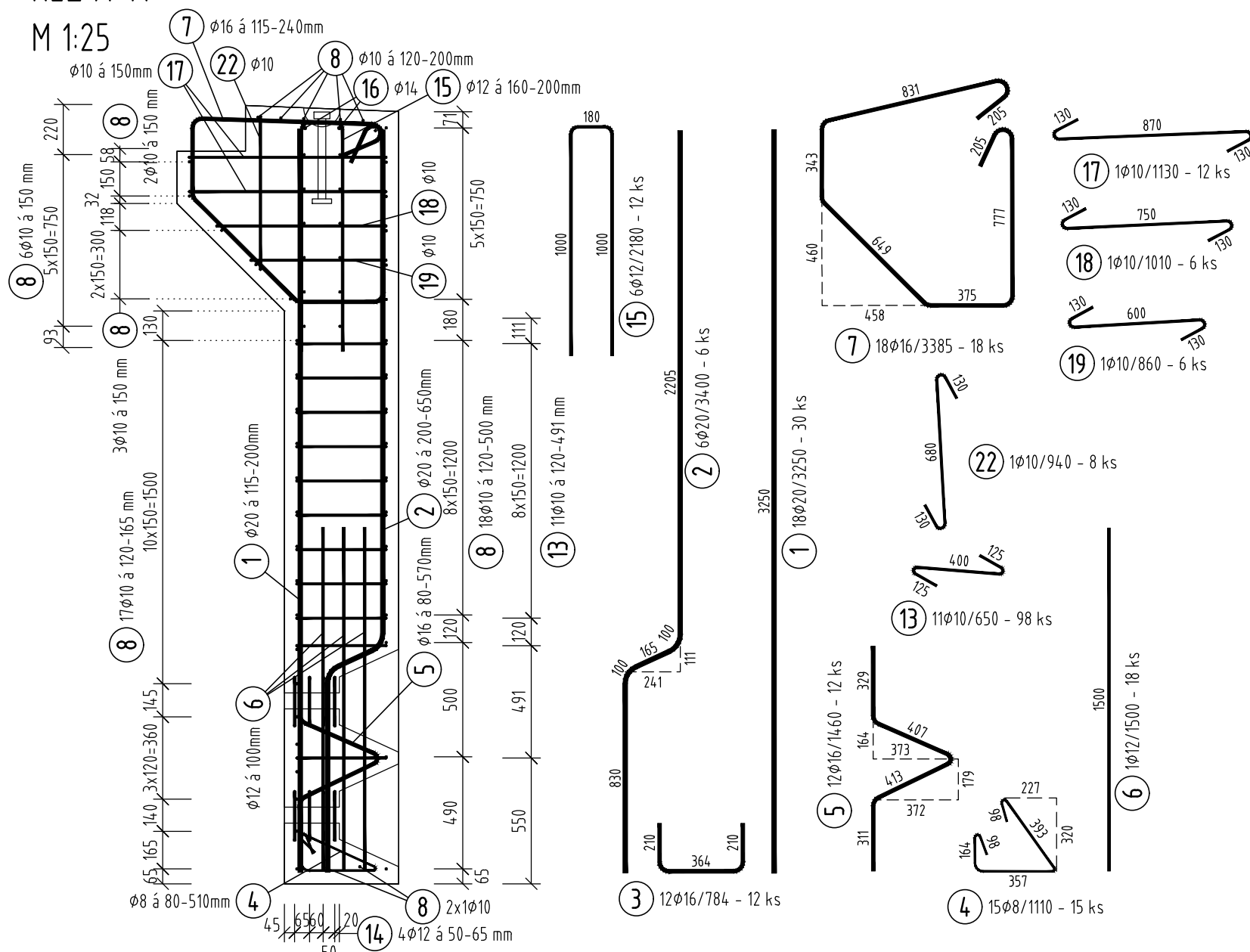


REZ C-C
M 1:25



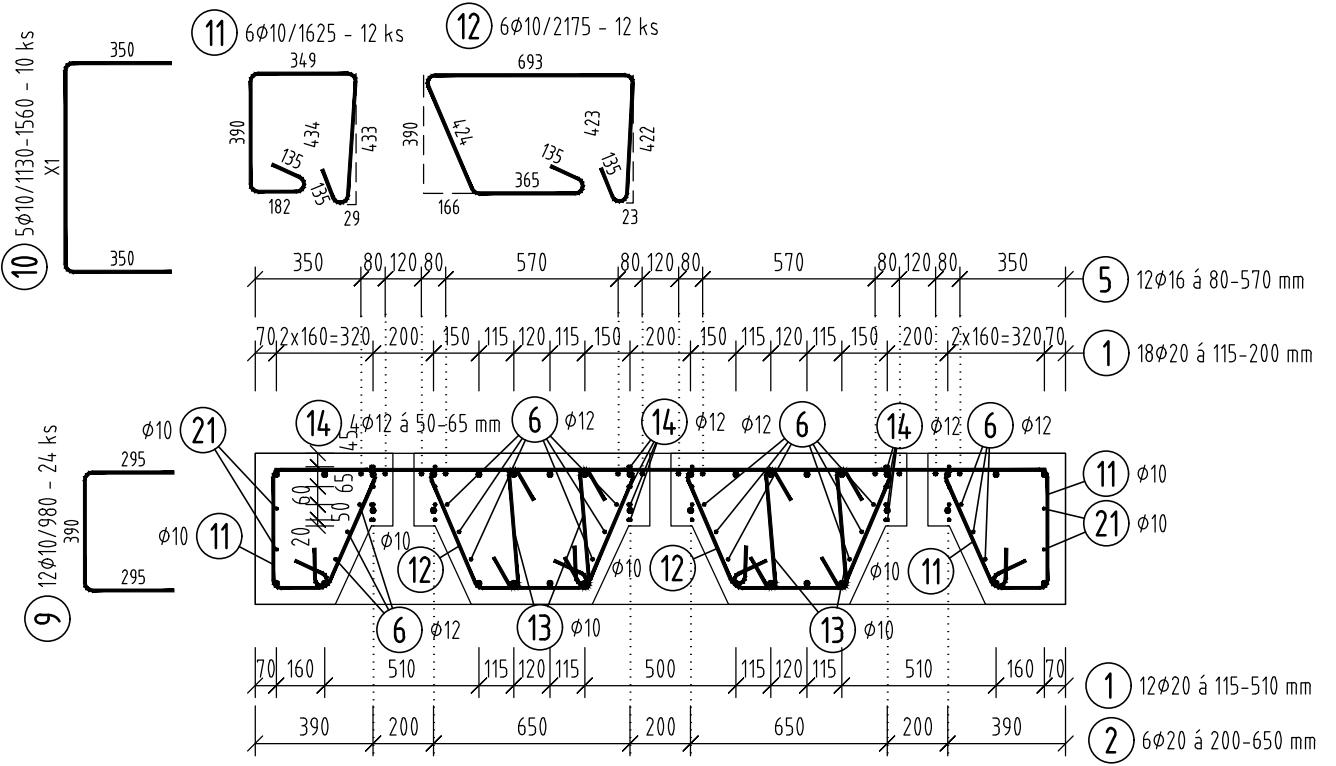
REZ A-A

M 1:25



REZ B-B

M 1:25



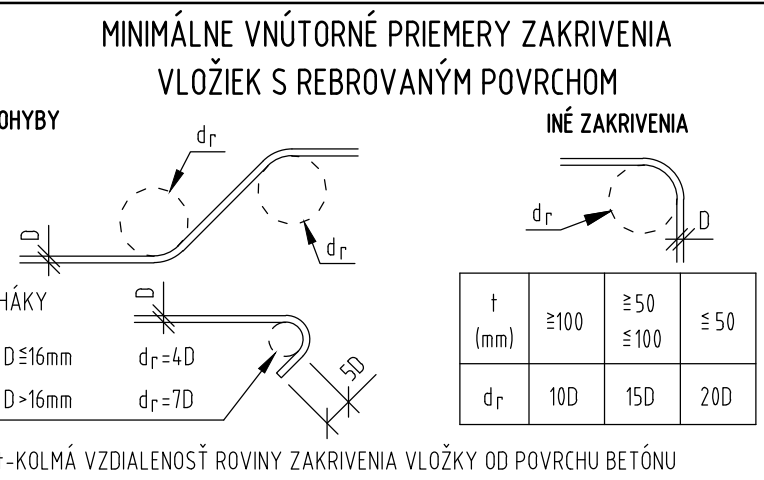
TABUĽKA VÝSTUŽE

Č. pol.	D [mm]	Dĺžka [m]	Počet ks.	Dĺžka B500B					
				8	10	12	14	16	20
1	20	3.250	30						97.500
2	20	3.400	6						20.400
3	16	0.784	12					9.408	
4	8	1.110	15	16.650					
5	16	1.460	12					17.520	
6	12	1.500	18			27.000			
7	16	3.385	18					60.930	
8	10	2.550	60		153.000				
9	10	0.980	24		23.520				
10	10	-x-	10		13.920				
11	10	1.625	12		19.500				
12	10	2.175	12		26.100				
13	10	0.650	98		63.700				
14	12	1.080	24			25.920			
15	12	2.180	12			26.160			
16	14	2.550	2			5.100			
17	10	1.130	12		13.560				
18	10	1.010	6		6.060				
19	10	0.860	6		5.160				
20	25	1.310	4						5.240
21	10	3.250	4		13.000				
22	10	0.940	8		7.520				
Celková dĺžka				16.650	345.040	79.080	5.100	87.858	117.900
Špecifická hmotnosť				0.395	0.617	0.888	1.208	1.578	2.466
Hmotnosť [kg]				6.577	212.890	70.223	6.161	138.640	290.741
Hmotnosť celkom									745.421

Položka č. 10 Ø10			
X1			
350			
350			
Poloha	ks	Úseky [m]	Celk. Dĺžka [m]
		X1	
1	4	0.860	1.560
2	2	0.730	1.430
3	2	0.580	1.280
4	2	0.430	1.130
Dĺžka celkom [m]			13.920

OZNAČENIE A MNOŽSTVO POUŽITÝCH MATERIÁLOV

TYP KONŠTRUKCIE	MATERIÁL
BETONÁRSKA VÝSTUŽ	B 500B PODĽA STN EN 1992 1-1
KRYTIE VÝSTUŽE	50 mm
KRYTIE VÝSTUŽE V KAPSÁCH	30 mm
HMOTNOSŤ VÝSTUŽE	0,745 t
HMOTNOSŤ VÝSTUŽE PRE CELKOVÝ POČET PREFABRIKÁTOV.2ks	1,49 t



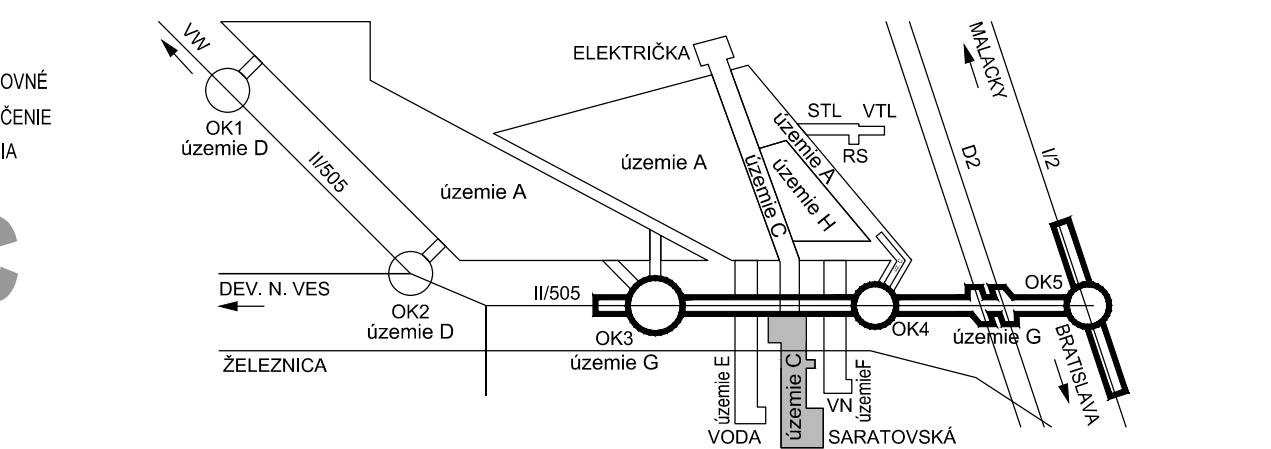
POZNÁMKY






- VÝSTUŽ KÓTOVANÁ NA OS,
- VÝSTUŽ V MIESTACH KOLÍZIE S VÝSTUŽOU KOTIEV NA MIESTE UPRAVIŤ,
- VÝSTUŽ V MIESTE BUDÚCEHO ZÁVERU UPRAVIŤ PODĽA VTD MOSTNÉHO ZÁVERU,
- DO ZÁVERNEHO MŮRKA BUDE OSADENÝ VÝVOD PRE MERANIE BLUDNÝCH PRÚDOV - POZRI SAMOSTAT. PRÍLOHU,
- STRMEŇ NA ŠIKMÝ ŤAH UMIESTNIŤ ČO MOŽNO NAJBLIŽŠIE K VÝNECHÁVKE A PRITLAČTE K ÚCHYTU ABY S NIM BOL V KONTAKTE.


ZMENY DOKUMENTÁCIE			
Zmena			
Index	Dátum	Meno - Podpis	Text zmeny



RIEŠENÁ ZÓNA
Nové dopravné prepojenie II/505 s MČ Dúbravka



Manažér projektu:	Ing. Ján Kušnír		
Hlavný inžinier projektu:	Ing. Marek Šmelik		
Zodpovedný projektant objektu:	Ing. Gábor Szabó, PhD.		
Navrhov - vypracoval:	Ing. Matuš Uhlík		
Kontroloval:	Ing. Gábor Szabó, PhD.		
Miesto stavby:	Bratislava	Oblasť:	Bratislava IV
Investor - stavebník:			
Stavba:	NOVÉ DOPRAVNÉ PREPOJENIE II/505 S MČ DÚBRAVKA		
Objekt (súbor):	C201 Žel. most na trati Bratislava hl.st. - Kúty v žkm 46,504 nad predĺžením Saratovskej		
Názov prílohy:	Výkres výstuže OP2 - záverný múr "D"		
Digitálny názov prílohy:	1514_DRS_C201_9.3.2_Vykres_vystuze_OP2-zaverny_mur_D.DWG		

	
Tmavá cesta 27, 831 04 BRATISLAVA	
Generálny riaditeľ:	
Ing. Slavomír Podmanický	
Zákazkové číslo:	1514
Dátum:	04/2017
Stupeň - účel:	DRS
Počet A4:	5XA4(5/1)
Mierka:	1:25
Časť:	E
Príloha:	9.3.2
Súprava:	